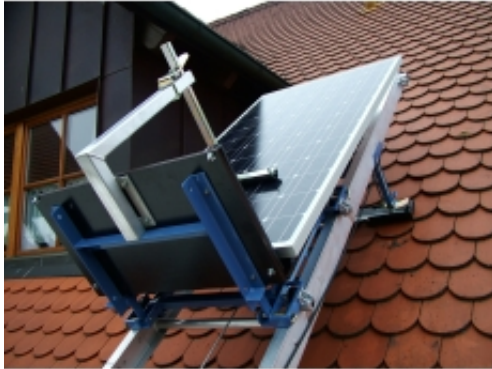


Link do produktu: <https://www.dobredrabiny.pl/winda-dekarska-geda-solarlift-21-50-m-p-4093.html>



## Winda dekarska Geda Solarlift 21,50 m

Cena brutto **34 322,16 zł**

Cena netto **27 904,20 zł**

U Ciebie za **Na zapytanie**

Numer katalogowy **Solar\_21,5**

Kod producenta **Solar\_21,5**

Producent **Geda**

### Opis produktu

# GEDA

**Wszechstronność pochyłej wciągarki linowej GEDA pozwoliły na dostosowanie urządzenia na potrzeby montażu paneli solarnych. Zastosowanie specjalnie przygotowanych dwóch rodzajów platform umożliwi szybkie i przede wszystkim bezpieczne przetransportowanie na dach skośny czy też płaski różnego typu paneli lub kolektorów.**

Geda Solarlift jest doskonałym wyborem podczas transportu i montażu dużych paneli słonecznych i modułów fotowoltaicznych. Geda Solarlift zajmuje bardzo mało miejsca. Dlatego można go zainstalować w miejscach, które nie są łatwo dostępne. Ta cecha, a także szybki i łatwy montaż, zajmujące mało miejsca przechowywanie i łatwy transport to główne zalety Geda Solarlift.

Koszty zakupu windy są warte swojej ceny, a sama winda zajmuje mało miejsca. Jego konstrukcja składa się z oddzielnych modułów, które można łatwo zmontować na żądanej długości drabiny. Ta elastyczność zapewnia także możliwość korzystania z niej w trudno dostępnych miejscach. Geda Solarlift to niezawodne urządzenie na każdym placu budowy do bezpiecznego transportu i montażu paneli słonecznych i systemów fotowoltaicznych. Winda solarna o długości 21,5m jest wyposażona w podporę teleskopową z przedłużeniem, które podpierają segmenty drabiny przy dużych obciążeniach.

Dane techniczne:

- udźwig do 200 kg / uwaga: nośność urządzenia zależy od nachylenia, rodzaju oraz ilości segmentów szynowych,
- prędkość podnoszenia 25 m/min.,
- długość łączna toru jezdnego 21,5 m,
- winda elektryczna o mocy 1,0 kW / 230V / 50Hz,
- załamanie szyn symetryczne regulowane płynnie,
- platforma transportowa Solarna z zabezpieczeniem czołowym - możliwość zamiany na platformę z zabezpieczeniami bocznymi,
- wg. dokumentacji w trakcie pracy z windą należy zwrócić uwagę, aby na bębnie zostawały minimum dwa zwoje liny.

Zalety windy Geda Solarlift:

- zapewnia bezpieczny transportu wszelkiego rodzaju paneli i kolektorów na dach,
- łatwy i szybki czas montażu/demontażu (bez użycia narzędzi),
- wygodny transport i możliwość wykorzystania w każdym miejscu,
- oszczędność czasu i kosztów pracy,
- możliwość rozbudowania zestawu.

Wyposażenie zestawu:

- winda elektryczna 230V / 50Hz z bębniem zawierającym 43 m liny o średnicy 6,0 mm (waga 56kg),

- 
- zintegrowany z obudową wyłącznik krańcowy z kablem 21,0 m,
  - zintegrowany z obudową sterownik (24V) z wyłącznikiem awaryjnym o długości kabla 5,0 m
  - sanie jezdne z automatycznym hamulcem bezpieczeństwa w przypadku zerwania liny,
  - segment górny z rolką zwrotną,
  - segment szynowy dolny 2,0 m ze stopkami przechylnymi i specjalnym mocowaniem na jednostkę napędową.
  - segment szynowy 200Kg / 1m
  - segmenty szynowe 200Kg / 2m - 9szt.
  - platforma do transportu elementów solarnych
  - podpora teleskopowa na 5,7m
  - podpora teleskopowa na 7,4m
  - załamanie szyn symetryczne
  - podpora przestawna 37-60cm - 1 szt.
  - Rekomendujemy dokupienie drugiej sztuki podpory przestawnej płynnej w zakresie od 37-60cm dla projektów, w których ilość segmentów szynowych
  - znajdujących się za załamaniem wynosi 2m i więcej.

Nie wymaga odbioru UDT, ani uprawnień do obsługi.